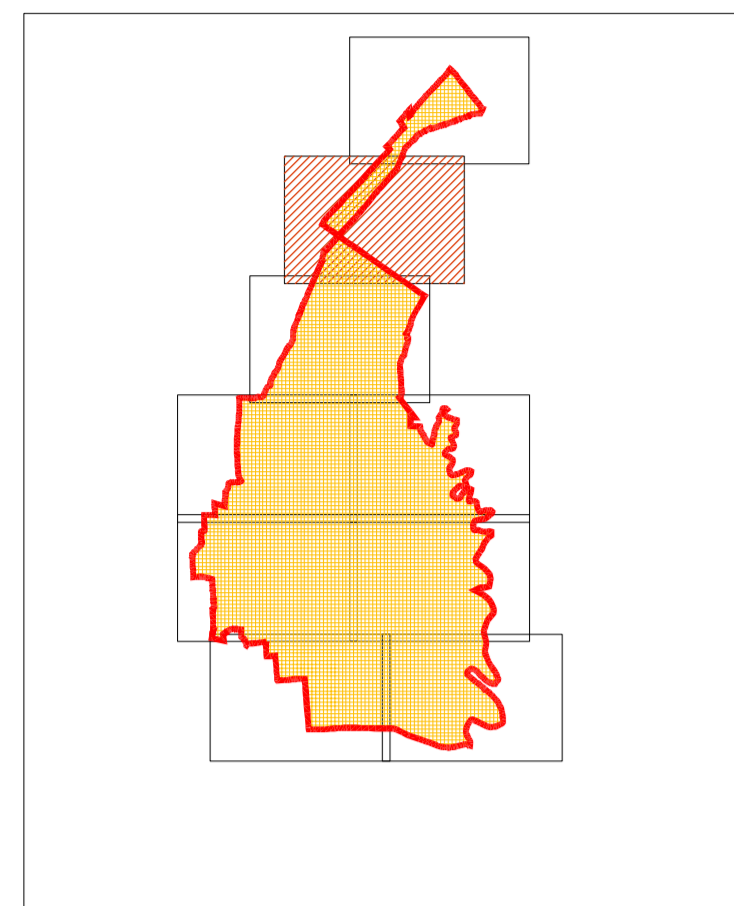




PIANO REGOLATORE GENERALE

VARIANTE PARZIALE N. 20/2016
(ai sensi dell'art. 15 - comma 4° della Legge Regionale n. 47/1978)



PIANO REGOLATORE GENERALE VIGENTE
(VARIANTE GENERALE 2000)
APPROVATO CON DELIBERAZIONI DELLA GIUNTA
PROVINCIALE N. 41143/245 DEL 03-06-2003 E N.
77360/470 DEL 28-10-2003 E SUCCESSIVE VARIANTI

ADOZIONE:

CONTRODEDUZIONE ED APPROVAZIONE:

STESURA CONTRODEDOTTA

IL SINDACO LUCIANA GARBUGLIA	IL SEGRETARIO COMUNALE LIA PIRACCINI	I PROGETTISTI LELLA LELLI	IL RESPONSABILE DEL SETTORE TECNICO GIOVANNI RAVAGLI
---------------------------------	---	------------------------------	--

ZONIZZAZIONE DEL TERRITORIO

TAVOLA 02	VIA SAN GIUSEPPE	SCALA 1:2000
--------------	------------------	-----------------

